

# JT北関東工場 概要



2013年7月5日

# 所在地紹介(栃木県宇都宮市)



# 清原工業団地 (栃木県宇都宮市)



敷地面積388ha  
内陸型工業団地では  
国内最大級

JR宇都宮駅から東へ約10km

1977年3月、JT(当時日本専売  
公社)が進出第1号として操業  
(茂木工場と宇都宮工場を統合)

企業数等 (2010年度)

**36社**(キャノン、デュポン、カルビー、  
マルハニチロ、中外製薬 等)

**13,806人**(通勤者数)

総出荷額 (2010年度)

**10,080億円**



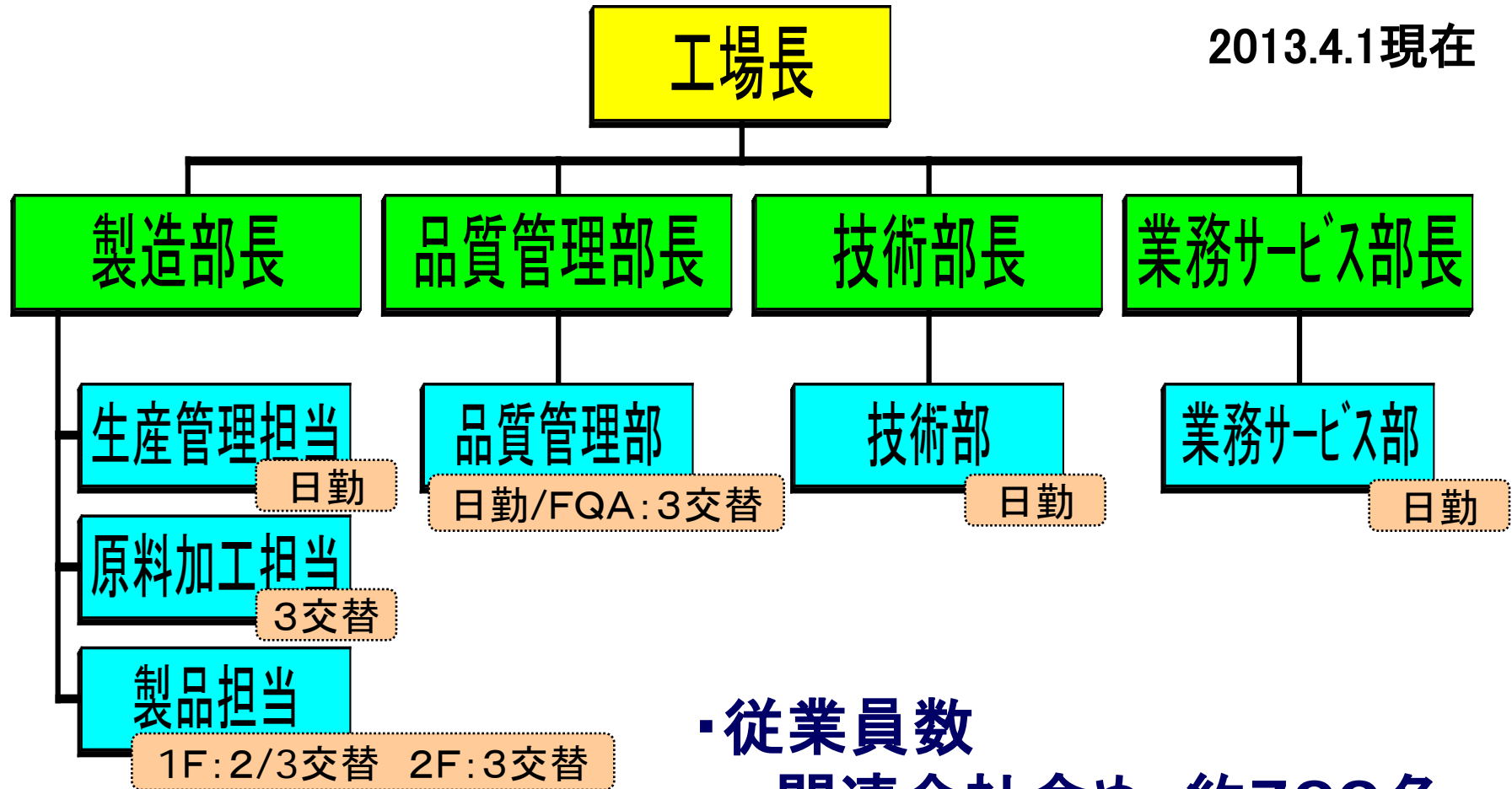
宇都宮市全体の **55.8%**  
栃木県全体の **11.9%**



# JT北関東工場



# 組織・人員



・従業員数  
関連会社含め、約700名

# 主要製造製品



## ➤ メビウス ファミリー



## ➤ ピアニシモ ファミリー

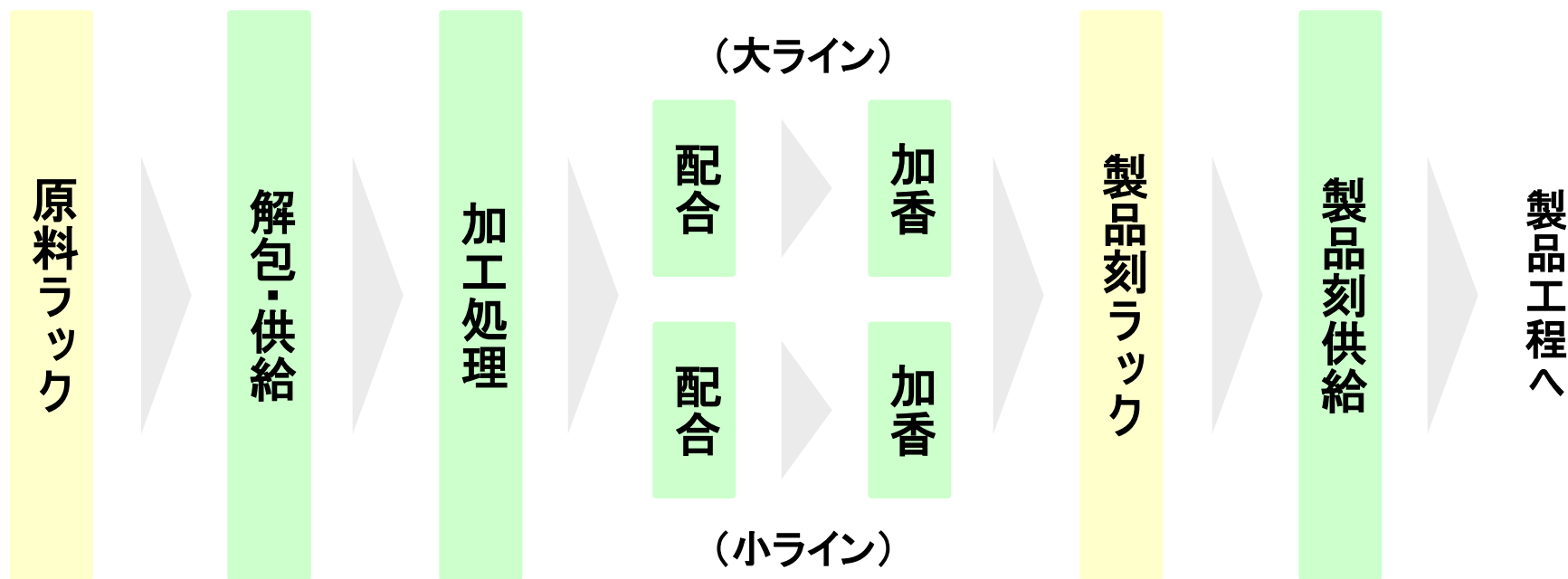


## ➤ セブンスター ファミリー



本スライドは投資家の皆様に当社の事業戦略等を説明する目的で作成しており、たばこの販売促進及び喫煙を促す目的ではありません。

# 次世代原料加工工程フロー



## 事業環境認識

- お客様嗜好の多様化
- 競合他社との競争激化
- 国内の事業量縮小
- 現行設備の老朽化

## 次世代原加コンセプト

- 少量多種生産への対応
- 効果的な設備投資(老朽化設備置換)

# 製品工程フロー

～進化し続ける最先端テクノロジー～

リザーバー



約27万本の貯蔵能力

巻上機

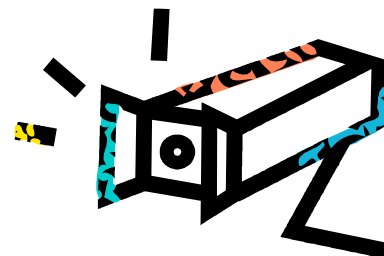


1分間に16,000本

包装機

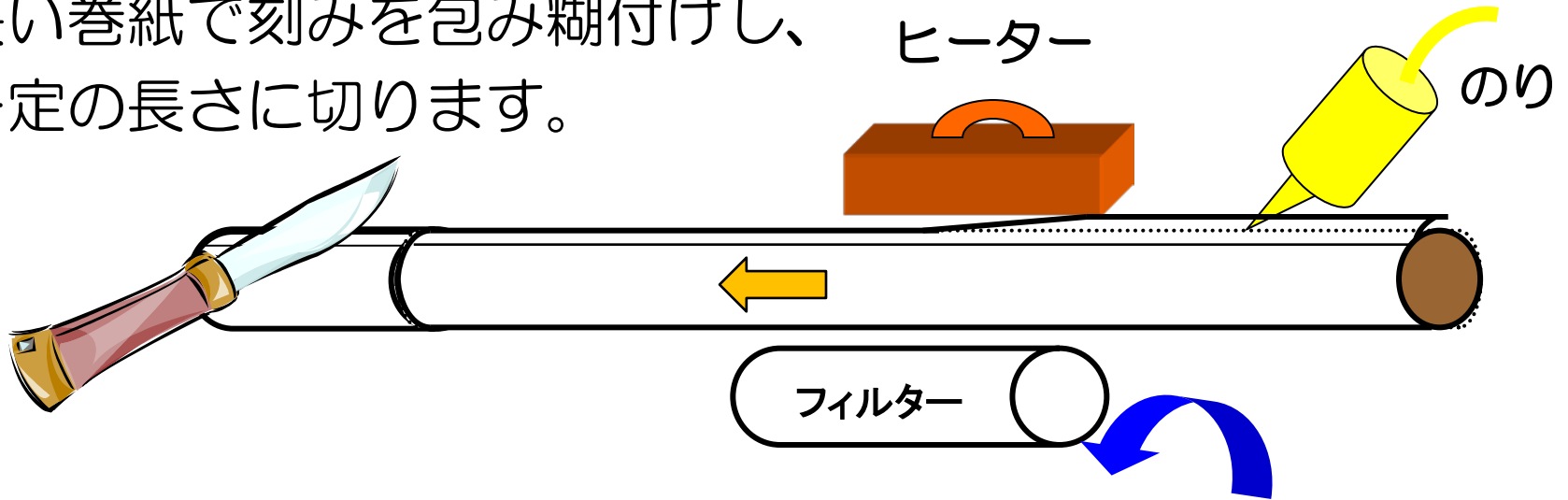


1分間に800個

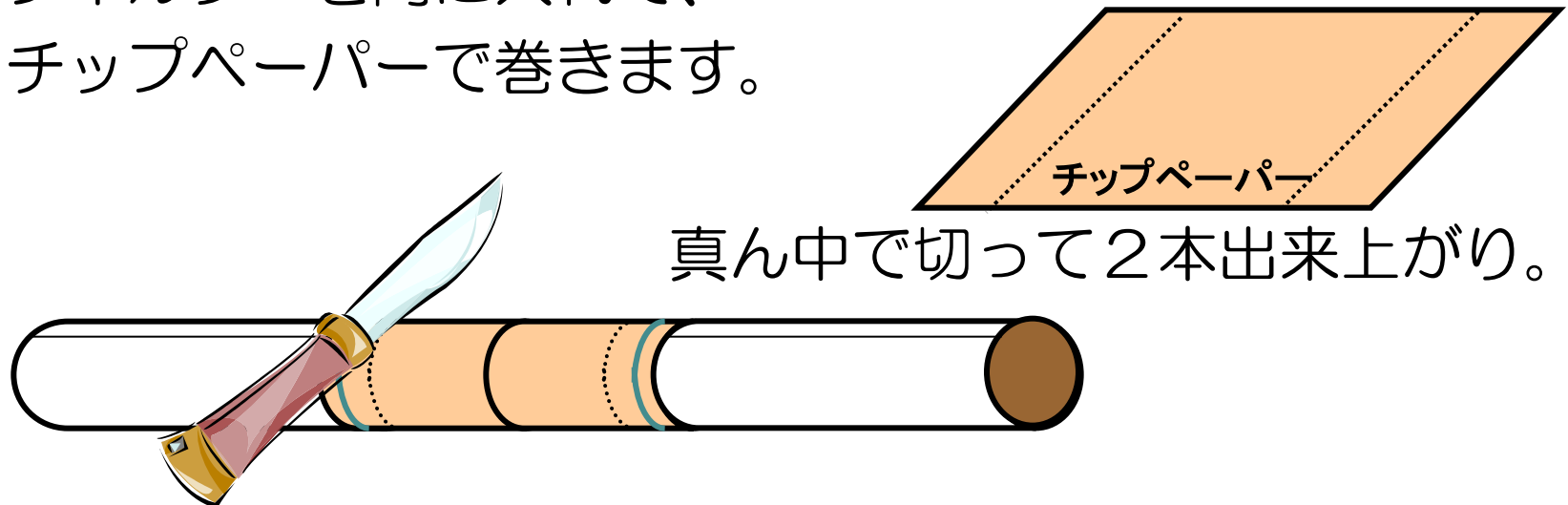


# 紙巻たばこの作り方

長い巻紙で刻みを包み糊付けし、  
一定の長さに切ります。



フィルターを間に入れて、  
チップペーパーで巻きます。



# 常にお客様にご満足いただくために



- ◆ 機械に取り付けたJTオリジナル高性能センサーによる**自動検査**
- ◆ 機械手元でのオペレータによる**品質検査**

- ◆ ランダムに抽出した製品の精密測定装置による**詳細検査**
- ◆ 人の五感による**嗅味検査**



**安全と安心を提供しつづけます。**

# 衛生管理の推進・5S3定活動

## □衛生管理

- ①作業場では、髪の毛を覆うネット付作業帽
- ②作業場入口での手洗い、消毒
- ③作業場入口での靴底清浄



整理・整頓・清掃・清潔・誠実

## □5S3定活動

定位・定品・定量

- ①きれいで、明るく、清潔な職場の維持向上を習慣づけるための活動
- ②決められたモノを、決められた場所に、決められた数だけ配置し、無駄や紛失・混入をなくす活動

# 国内製造工場等

- たばこ工場等
- 原料本部
- 生産技術センター

